



ENTREZ DANS LE MONDE DE LA CYBER SERENITE

Michael Dufour, RSSI GHT SAPHIR
Benoit Cholvy, Direction Commerciale Prohacktive



coTer
numérique

AGENDA

- 1 • **Contexte / pourquoi mener des audits Cyber ? - 2 Min**
- 2 • **Les points à retenir de l'offre SHERLOCK - 5 Min**
- 3 • **Démonstration de l'interface administration - 5 Min**
- 4 • **Retour d'expérience GHT SAPHIR (Michael Dufour, RSSI GHT) - 8 Min**
- 5 • **Q/A – 5 Min**

Contexte et pourquoi des audits Cyber ?

En France, **67%** des entreprises ont été victimes de cyber-attaques en 2019

En hausse conséquente par rapport à 2018, où seules 45% des entreprises reconnaissent avoir été touchées par une telle menace sur la même période

En France, le **coût moyen** pour toutes ces attaques s'est élevé à **97 771€**, soit une **hausse de 125%** par rapport à l'année passée

10 a 20 Milliards d'appareils connectés en plus à partir de 2020, et donc piratables

- Se connaître (cartographie réseau)
- Combler les manques (remédiations)
- Piloter un réseau qui évolue et anticiper des techniques de hack qui s'adaptent dans le temps (récurrence)

.... Prévenir plutôt que guérir !

Combien d'audits ou de contrôles du système d'information sont menés en moyenne au sein de votre collectivité ?

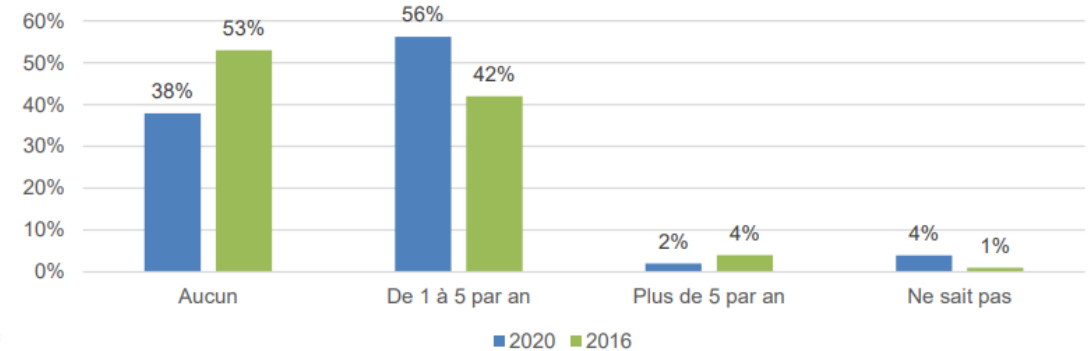


Figure 106 – Fréquence des audits de sécurité au cours des deux dernières années

Contexte et pourquoi des audits Cyber ?

Combien d'audits ou de contrôles du système d'information sont menés en moyenne au sein de votre collectivité ?

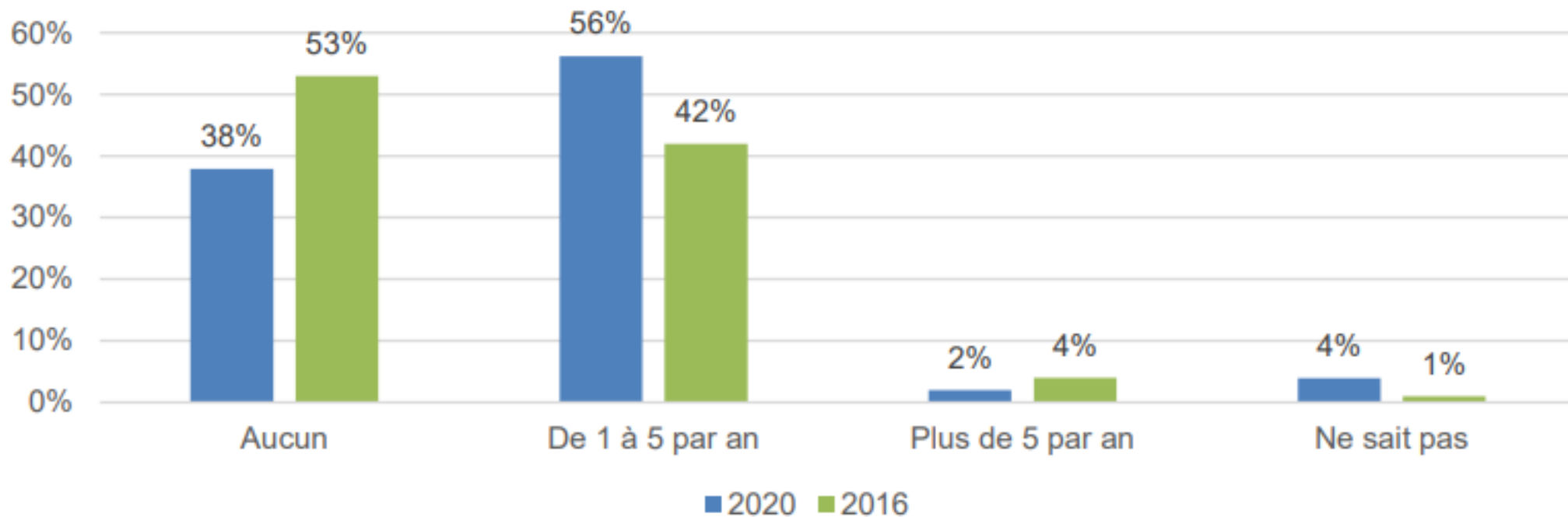


Figure 106 – Fréquence des audits de sécurité au cours des deux dernières années

Les points à retenir de l'offre SHERLOCK

Audit permanent et récurrence de mon SI

1

- **Plug and play**

2

- **Mes données sensibles restent en local**

3

- **Une interface intuitive et une granularité des résultats en fonction de mon appétence / compétence**

4

- **Des propositions de remédiation en Français**

5

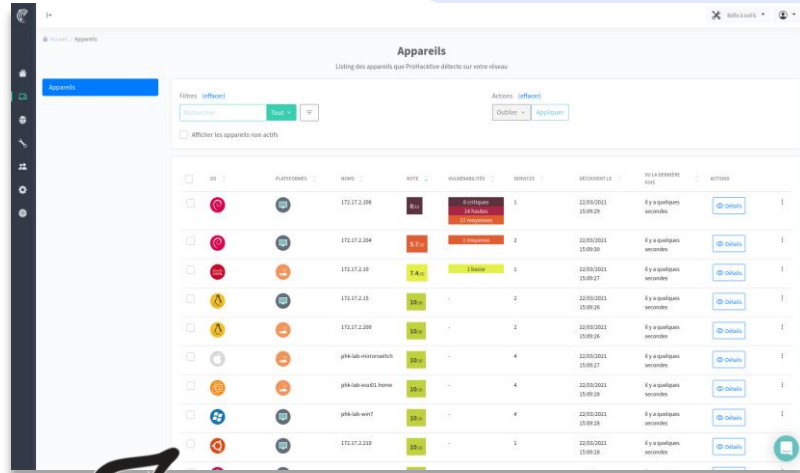
- **Un tarif adapté à la taille de mon réseau**

Quelles sont les **trois offres de Sherlock** ?

- **Trois offres** selon la taille du réseau à auditer
- Modèle de **Frais d'Accès au Service (CAPEX One Shot)** et **Récurrent annuel (OPEX)**

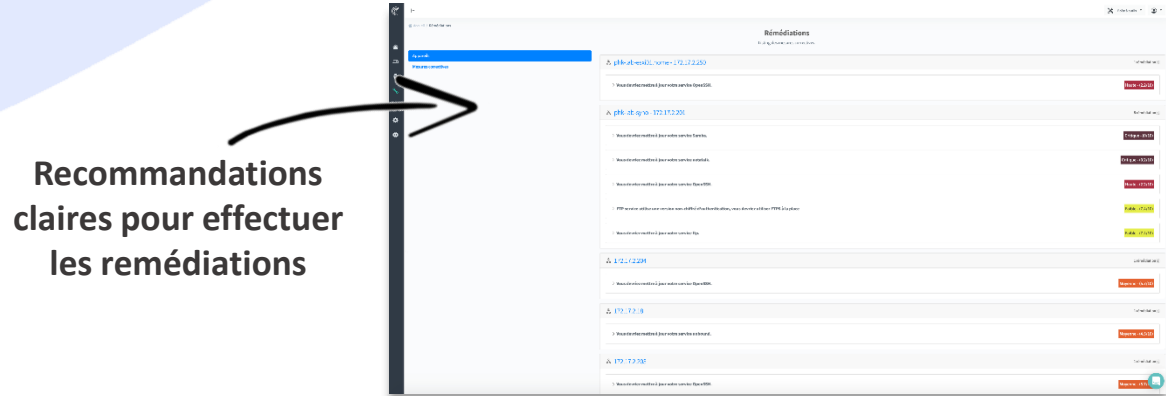
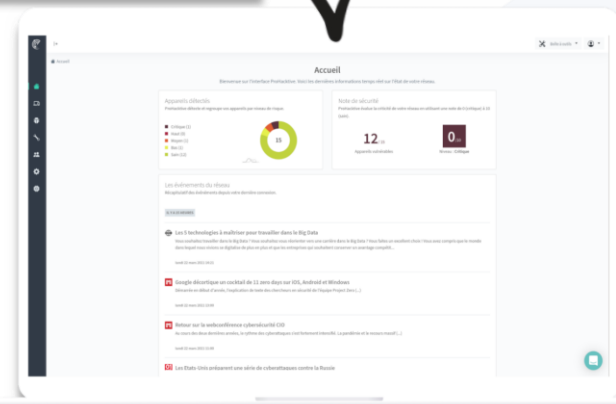
Format de boitier	FAS (HT)	Abonnement annuel (HT)
SMALL (env 25 IP)	200,00 €	840,00 €
MEDIUM (env 250 IP)	1 000,00 €	2 400,00 €
LARGE (plusieurs milliers IP)	2 000,00 €	6 600,00 €

• Démonstration de l'interface administration

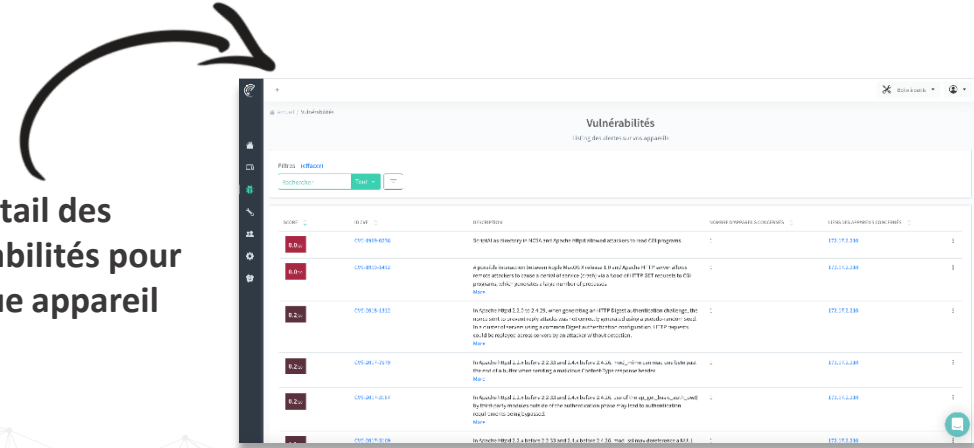


Inventaire de tous vos appareils

Vue globale sur votre niveau de risque



Recommandations claires pour effectuer les remédiations



Détail des vulnérabilités pour chaque appareil

• Rex **GHT SAPHIR** : Les enjeux de la Cyber en milieu hospitalier

- **Garantir la prise en charge de mes patients et ma réputation**
- **Protection des données patients**
- **Environnement SI très hétérogènes sur un parc conséquent**
- **Des moyens financiers / humains limités versus la « valeur » des données piratables**
- **Des hôpitaux de plus en plus connectés**

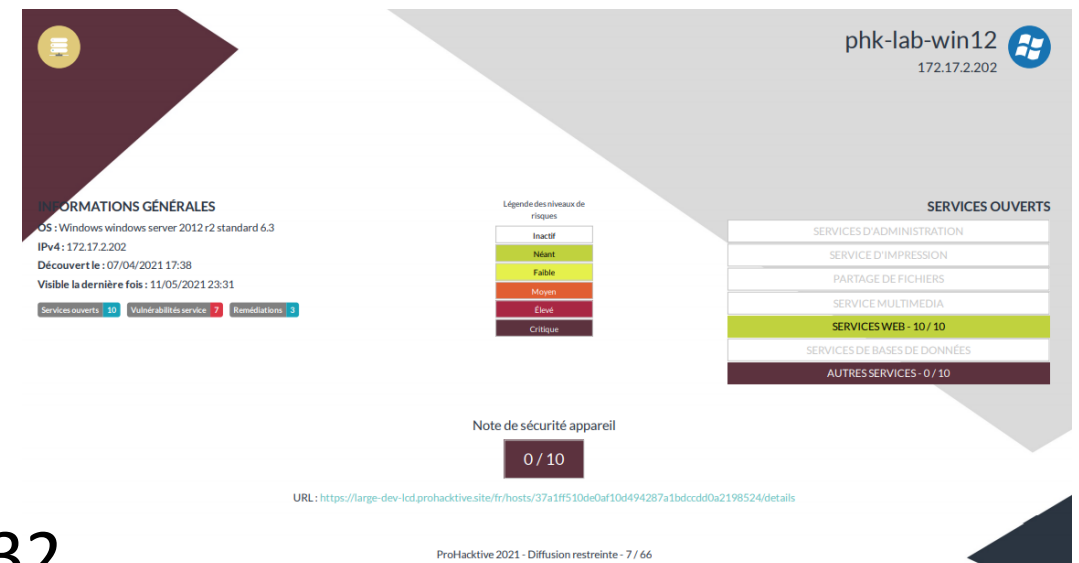
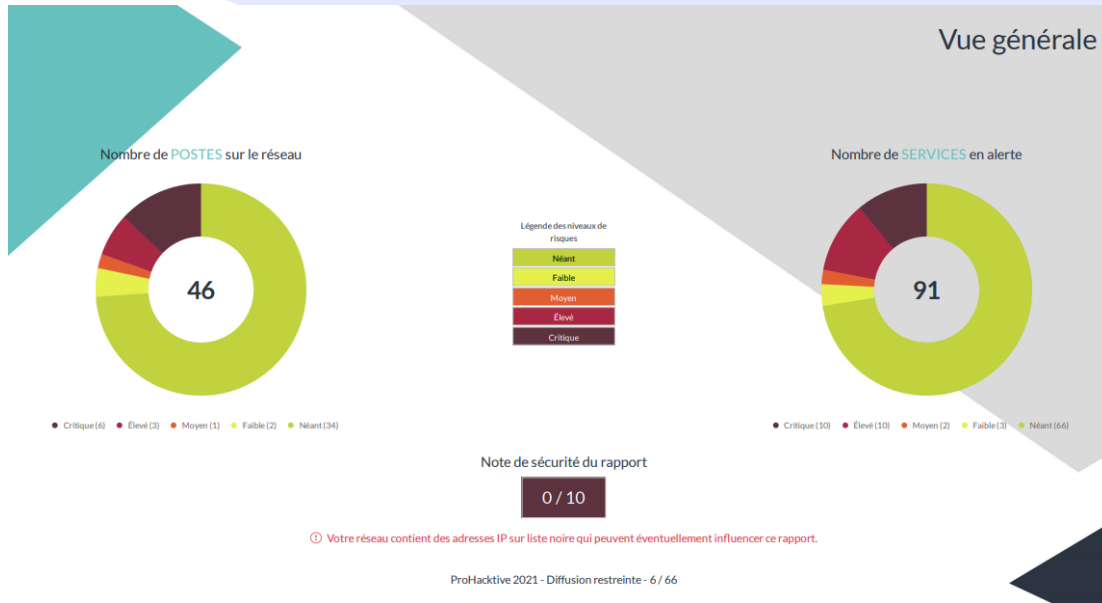
• **Rex GHT SAPHIR : Mon objectif en tant que RSSI GHT**

- **Avoir une vision claire, immédiate et journalière de mon réseau**
- **Prioriser mes actions en prenant en compte mes contraintes (temps, moyens, métiers)**
- **Donner de la visibilité a ma hiérarchie sur mon niveau de risque / certification**
- **Directive NIS (Cartographie, maintient en condition opérationnel de sécurité)**
- **Homogénéiser mes outils et ma stratégie avec les RSSI sur sites déportés**
- **Anticiper les risques, être le plus à jour possible sur l'état de mon réseau**

• **Rex GHT SAPHIR : En quoi Sherlock m'a été utile**






- **Un temps de set up et de compréhension de l'interface réduits**
- **Une vision claire de mon parc et de son état lorsque j'en ai besoin (sous réseau, filtres, rapports, notifications)**
- **Me servir des propositions de remédiation pour effectuer les correctifs**
- **Me servir de l'interface pour prioriser mes tâches**
- **Anticiper les risques, être le plus à jour possible sur l'état de mon réseau**

Questions / Réponses



b.cholvy@prohacktive.io / 06 64 04 48 32

CONTACTEZ-NOUS

-  <https://prohactive.io>
-  b.cholvy@prohactive.io / 06 64 04 48 32
-  <https://facebook.com/prohactive.io>
-  @prohactiv3
-  <http://angel.co/prohactive-team>

